



*Département Opinion et  
Stratégies d'Entreprise*



# **Baromètre de conjoncture agricole**

**- Vague 5 -  
Printemps 2010**

**OBSERVATOIRE DE L'EMPLOI  
GPE - FNSEA**

**Mars 2010**

A. La perception de la situation financière de l'exploitation	4
B. Le niveau d'optimisme à l'égard de la France et de sa propre activité	7
C. L'emploi dans les exploitations agricoles	11
D. Le jugement sur les actions du Gouvernement	17

Étude réalisée pour :

**La FNSEA**

Échantillon :

Échantillon de **1502** exploitants agricoles, représentatif des exploitations agricoles professionnelles françaises.

La représentativité de l'échantillon a été assurée par la méthode des quotas (âge de l'exploitant, secteur d'activité et taille de l'exploitation en termes de SAU) après stratification par région.

Afin de disposer d'effectifs statistiques suffisants, certaines filières ont été surreprésentées lors du terrain puis ramenées à leur poids réel lors de la sortie informatique des résultats d'ensemble.

Mode de recueil :

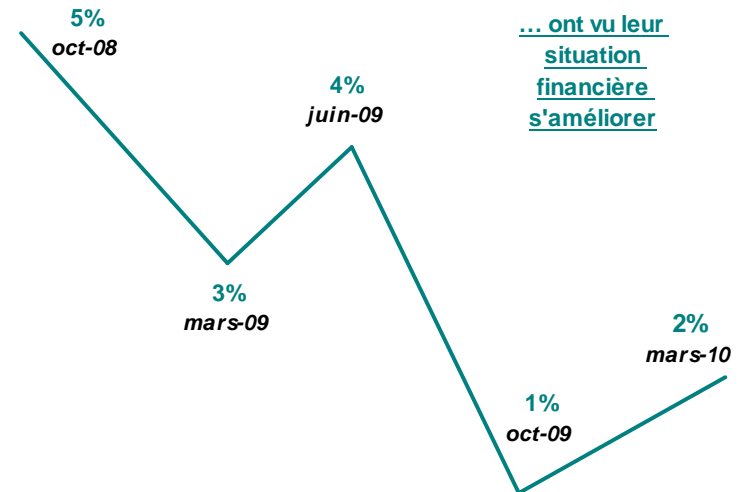
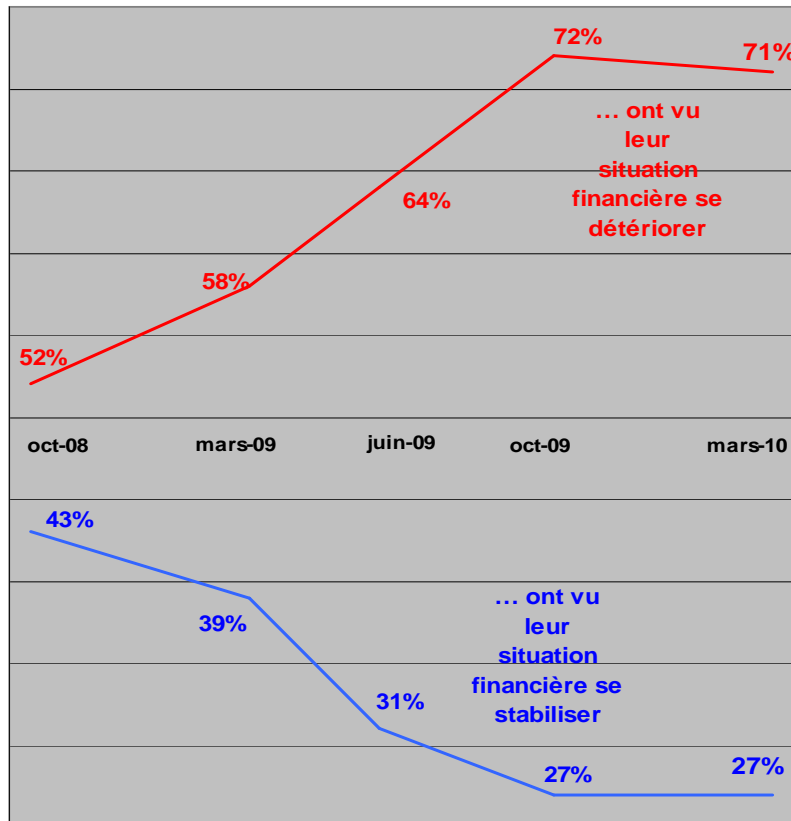
Les interviews ont eu lieu par téléphone au domicile / sur le lieu de travail des personnes interrogées.

Dates de terrain :

Du 9 au 17 Mars 2010

# A | La perception de la situation financière de l'exploitation

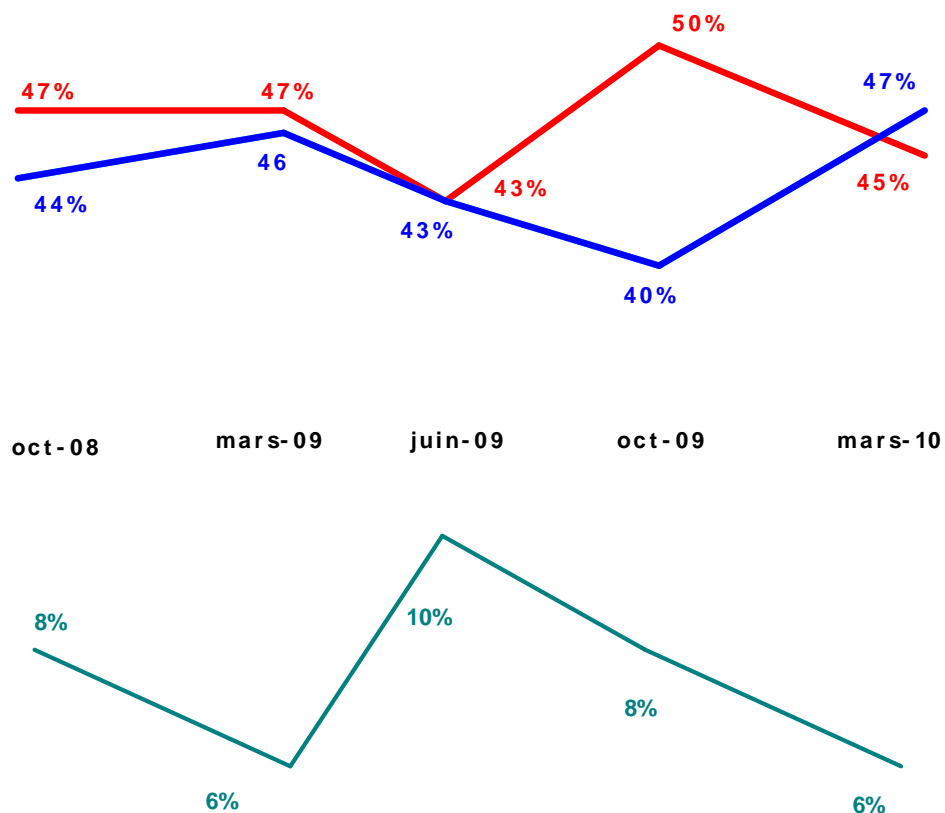
**Question :** Au cours des **3 derniers mois**, diriez-vous que la situation financière de votre exploitation s'est améliorée, s'est détériorée ou est restée stable ?



L'hiver a été particulièrement rude pour les éleveurs laitiers (83% de dégradation) et les exploitations de grande taille.

**Question** : Et au cours des 3 prochains mois, diriez-vous que la situation financière de votre exploitation s'améliorera, se détériorera ou restera stable ?

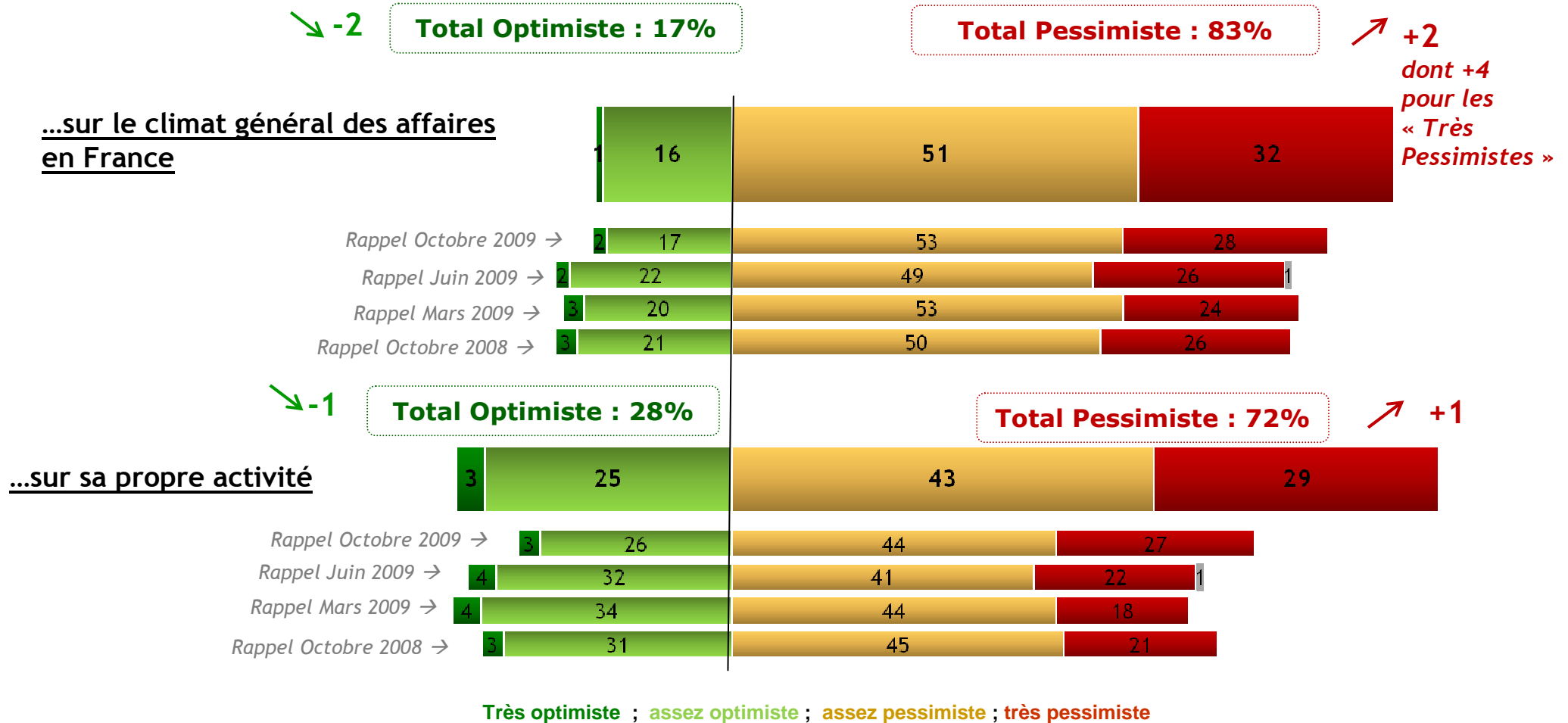
- ... des exploitants anticipent une **dégradation** de leur situation financière
- ... des exploitants anticipent une **stabilisation** de leur situation financière
- ... des exploitants anticipent une **amélioration** de leur situation financière



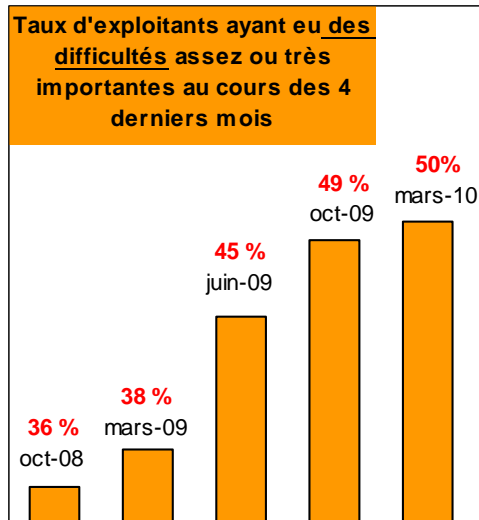
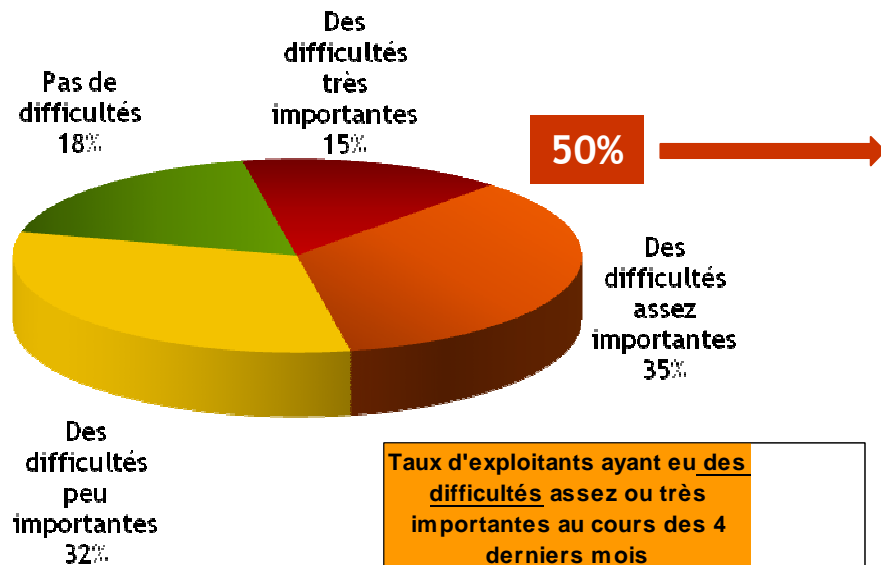
Indice Prévisionnel d'évolution de la Santé Financière (taux d'amélioration anticipée – taux de dégradation anticipée)	
<i>Par filière</i>	
Porcins/volailles	-12
Viticulture	-21
Arboriculture	-36
Bovins, ovins, caprins	-36
Grandes cultures	-43
Polyculture - élevage	-45
Bovins lait	-55

# **B | Le niveau d'optimisme à l'égard de la France et de sa propre activité**

**Question** : En prenant en considération le contexte politique, social et économique actuel, diriez-vous que sur le climat général des affaires en France vous êtes ... ? Et pour votre propre activité, diriez-vous que vous êtes... ?

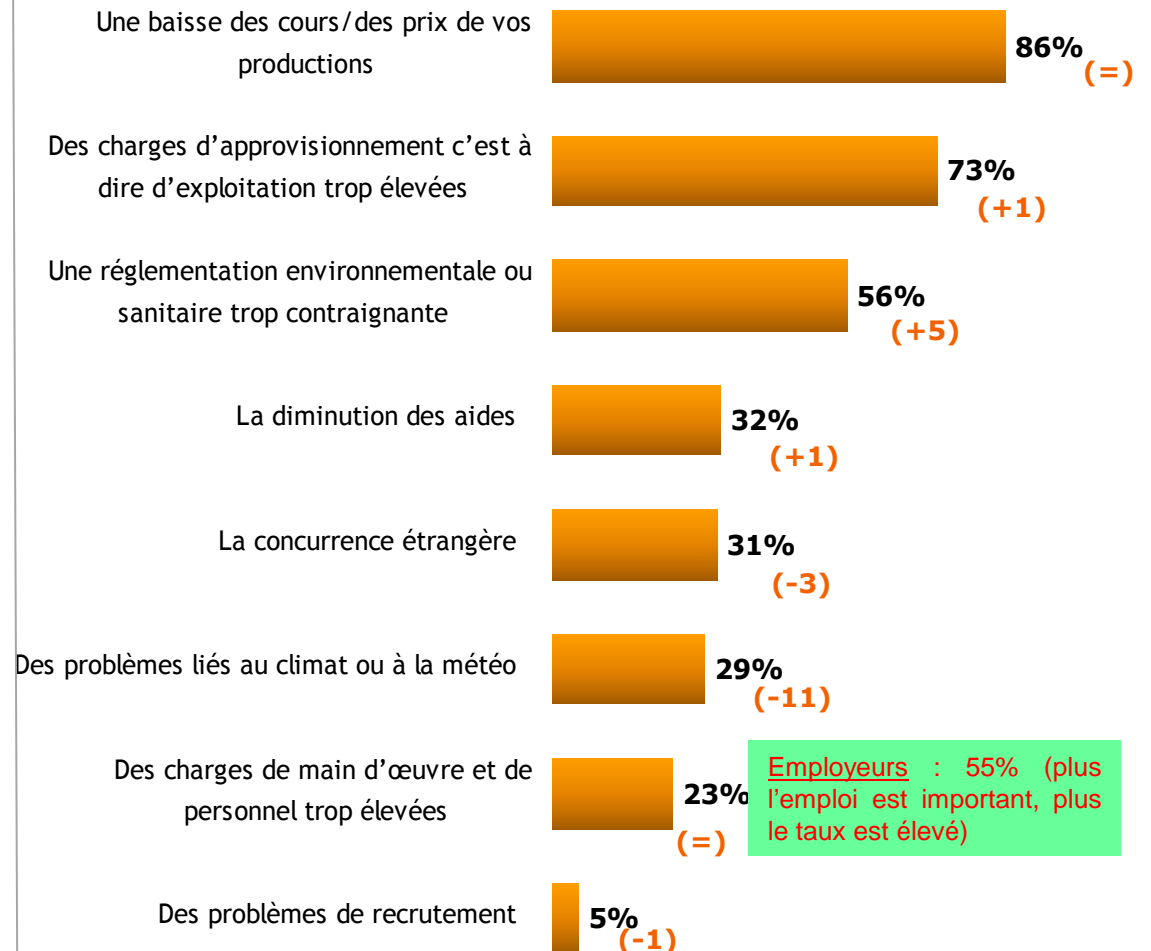


**Question** : Au cours des trois derniers mois, avez-vous rencontré dans l'activité de votre exploitation... ?

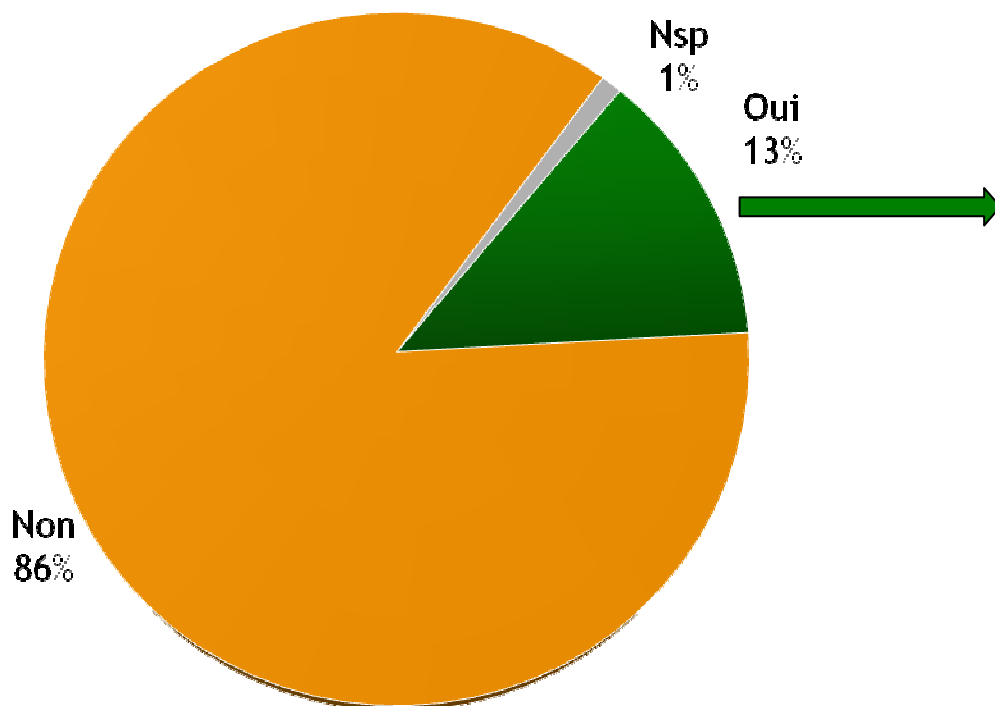


**Question** : Quels types de difficultés avez-vous rencontrées ?

**Base** : Question posée uniquement aux exploitants déclarant avoir rencontré des difficultés très ou assez importantes au cours des 4 derniers mois, soit 50% de l'échantillon.

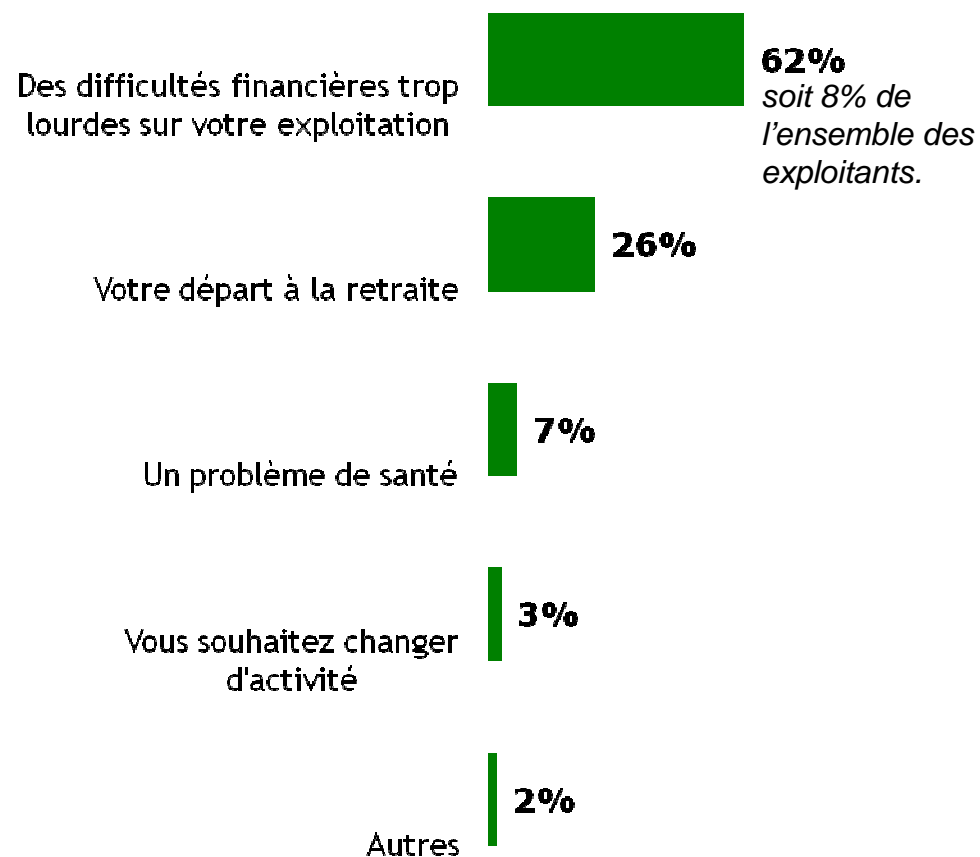


**Question** : Envisagez-vous la possibilité de cesser l'activité de votre entreprise au cours des 12 prochains mois ?



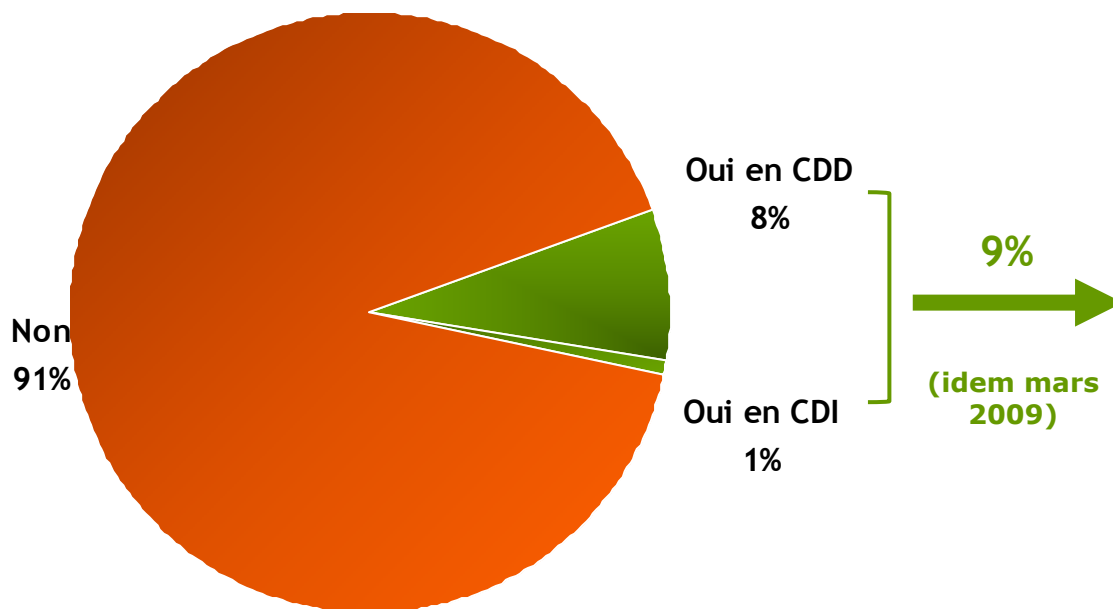
**Question** : Quelle est la raison principale qui pourrait vous pousser à cesser votre activité ?

**Base** : Question posée uniquement aux exploitants déclarant cesser une activité au cours des 12 prochains mois, soit 13% de l'échantillon.

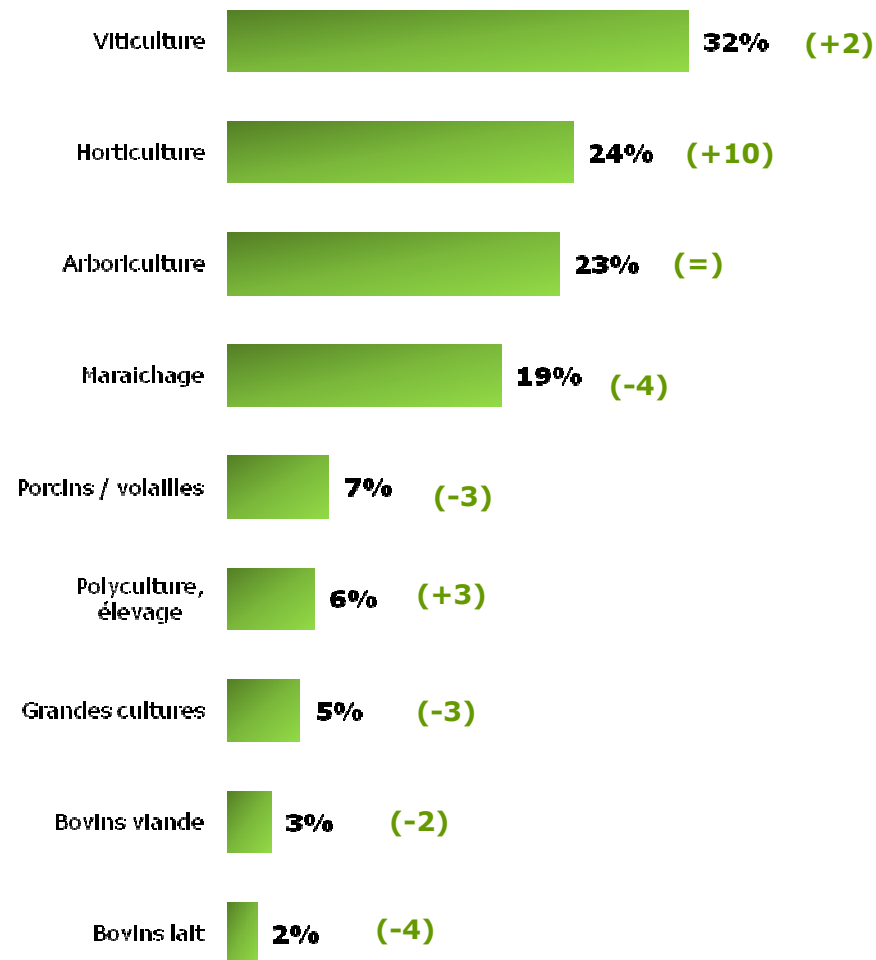


# C | L'emploi dans les exploitations agricoles

**Question :** Avez-vous embauché du personnel au cours des 3 derniers mois, que ce personnel soit ou non encore présent dans l'exploitation ?



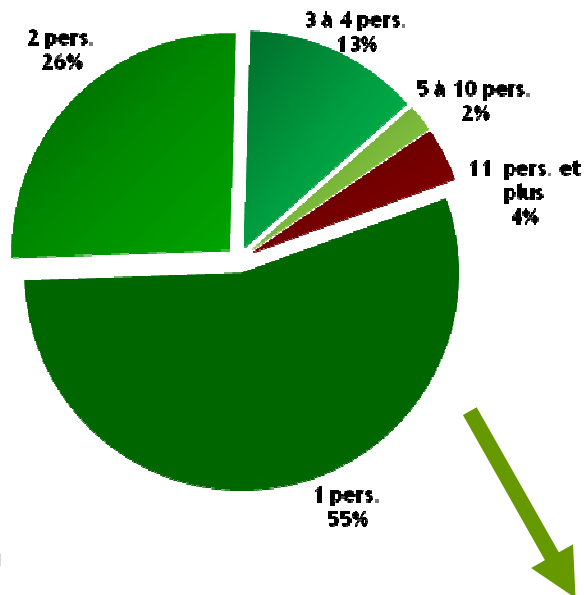
### Réponse par filière



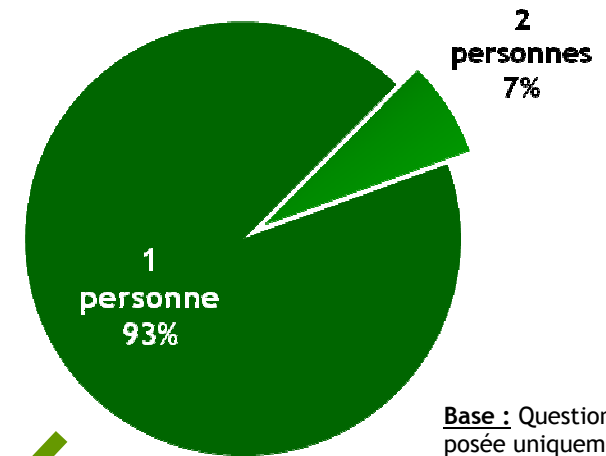
(les comparaisons portent sur la vague de mars 2009)

**Question :** Combien de personnes avez-vous embauchées en CDD ?

**Question :** Combien de personnes avez-vous embauchées en CDI ?



**Base :** Question posée uniquement aux exploitants déclarant avoir embauché du personnel en CDD au cours des 3 derniers mois, soit 8% de l'échantillon.

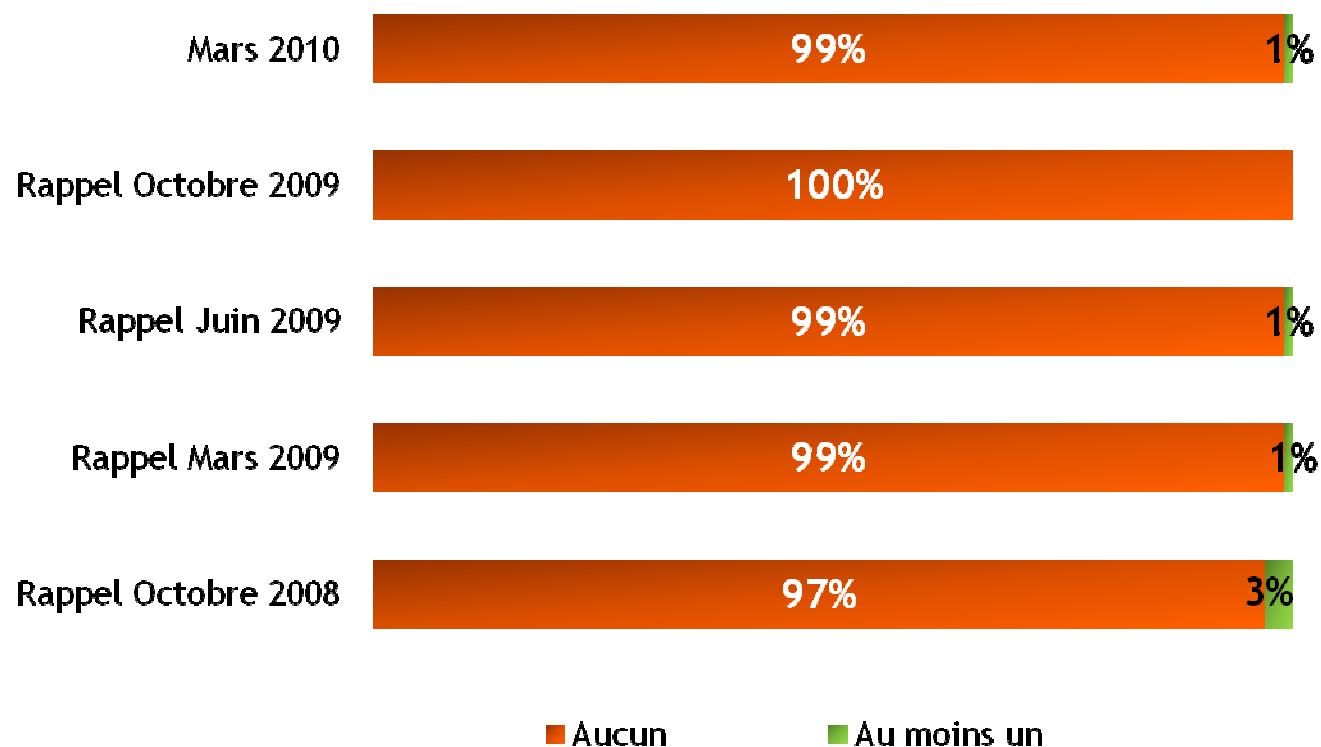


**Base :** Question posée uniquement aux exploitants déclarant avoir embauché du personnel en CDI au cours des 3 derniers mois, soit 1% de l'échantillon.

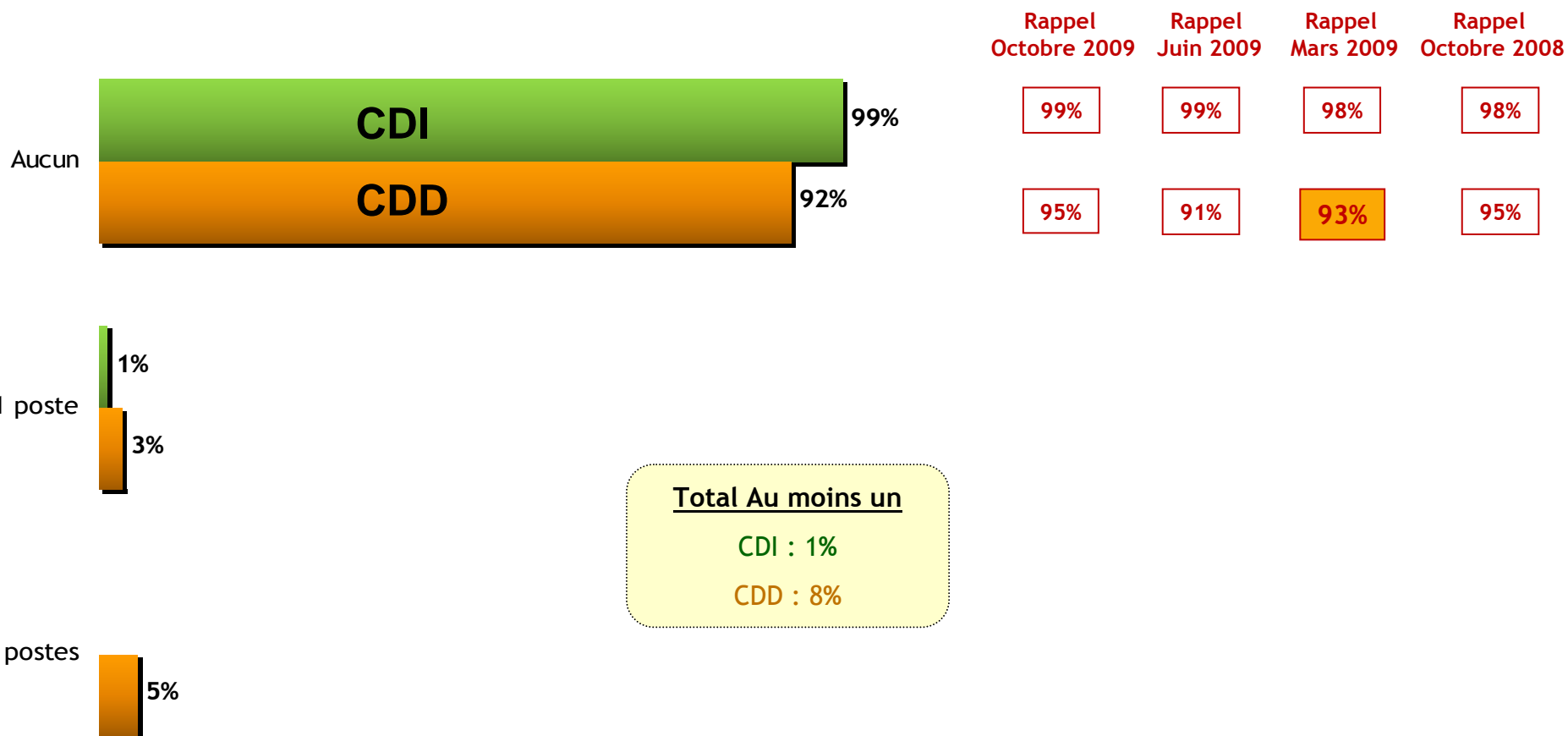
### TOTAL embauches en CDD et CDI

Les exploitants, qui ont embauché en CDI ou CDD cet hiver, ont recruté en moyenne **2.2 salariés** (contre 2.5 durant l'hiver 2009).

**Question :** Combien avez-vous supprimé de postes salariés en CDI au cours des 3 derniers mois ?

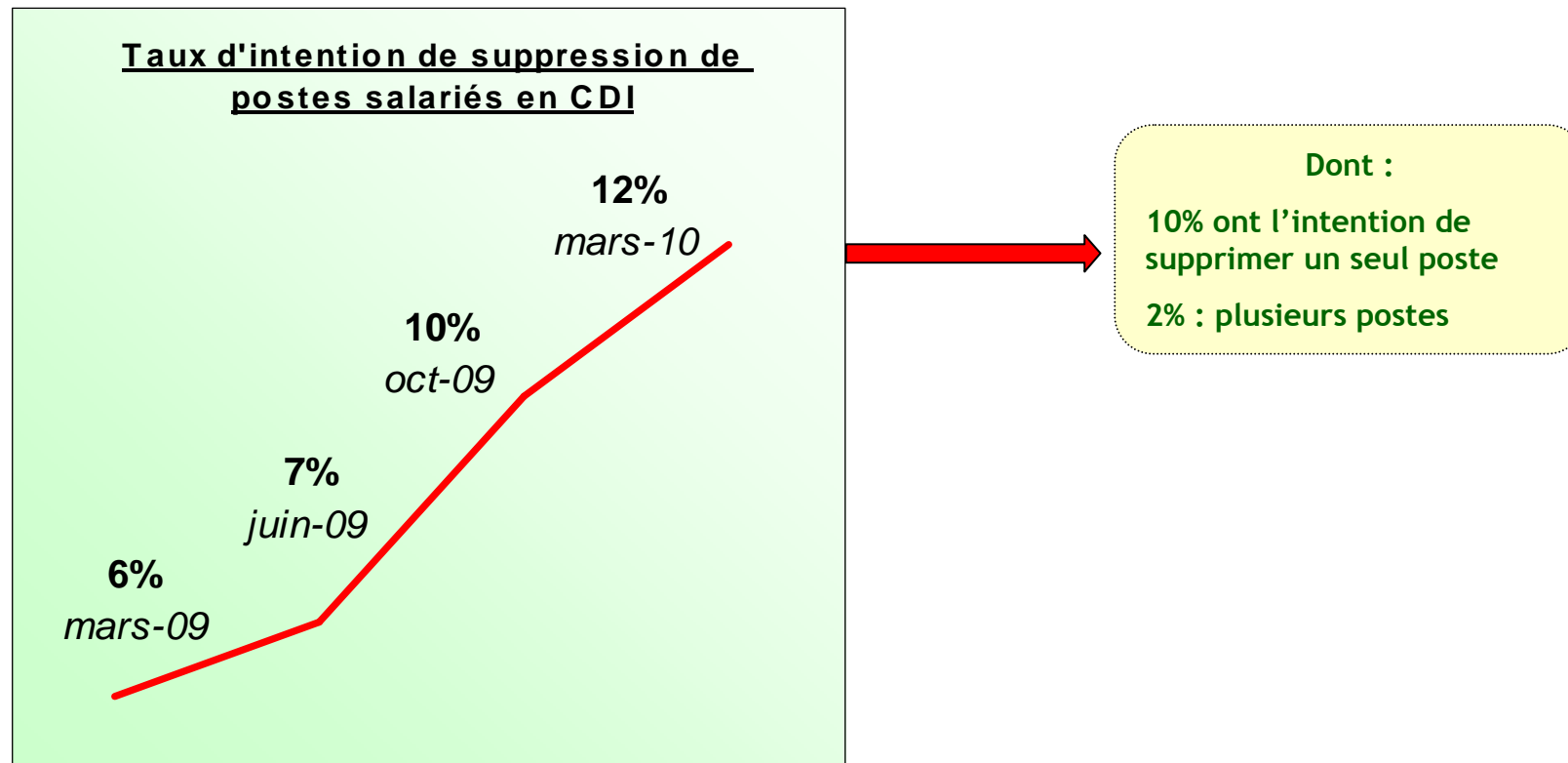


**Question** : Envisagez-vous d'embaucher en CDI / CDD au cours des 3 prochains mois ?



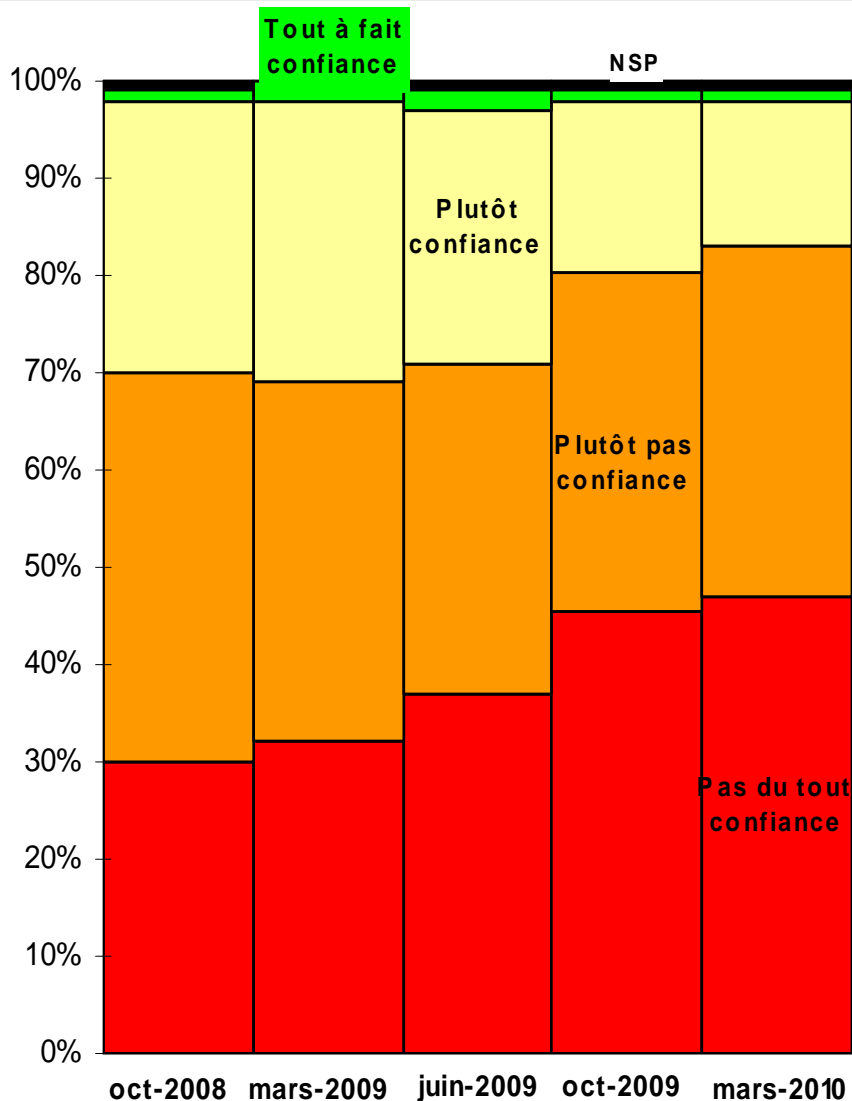
**Question** : Avez-vous l'intention de supprimer un ou plusieurs postes salariés en CDI ?

**Base** : Question posée uniquement aux exploitants employant des personnes en CDI, soit 14% de l'échantillon.



# **D** | **Le jugement sur les actions du Gouvernement**

**Question** : Diriez-vous globalement que les mesures, les actions économiques annoncées ou mises en place par le Gouvernement inspirent ... ?



Total Confiance : 16%  
-2

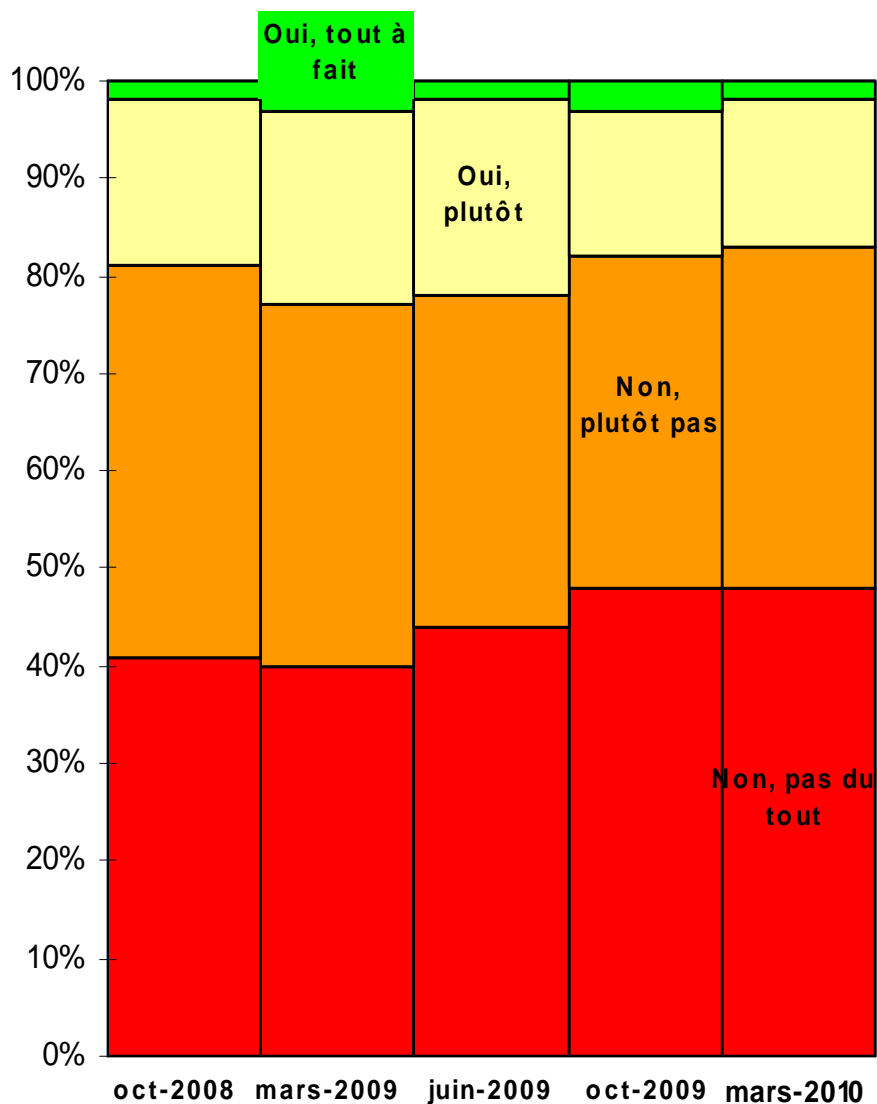
Total Pas confiance : 83%  
+2

en %	oct-08	mars-09	juin-09	oct-09	mars-10
<b>TOTAL Confiance</b>	<b>29</b>	<b>31</b>	<b>28</b>	<b>18</b>	<b>16</b>
Tout à fait confiance	1	2	2	1	1
Plutôt confiance	28	29	26	17	15
<b>TOTAL Pas confiance</b>	<b>70</b>	<b>69</b>	<b>71</b>	<b>81</b>	<b>83</b>
Plutôt pas confiance	40	37	34	37	36
Pas du tout confiance	30	32	37	44	47
Nsp	1	0	1	1	1

Remarque :

Dans le cadre du baromètre TPE (Très Petites Entreprises) IFOP-Fiducial de janvier 2010, **41% des chefs d'entreprise avaient « Confiance »** envers les mesures et actions économiques du gouvernement. Les **agriculteurs** se montrent ainsi beaucoup plus sceptiques que leurs homologues des autres TPE en **n'étant que 16%**.

**Question :** Diriez-vous que le Gouvernement prend en compte vos préoccupations d'exploitant agricole ?



Total Oui : 17%  
-1

Total Non : 83%  
+1

en %	oct-08	mars-09	juin-09	oct-09	mars-10
<b>TOTAL Oui</b>	<b>19</b>	<b>23</b>	<b>22</b>	<b>18</b>	<b>17</b>
Oui, tout à fait	2	3	2	3	2
Oui, plutôt	17	20	20	15	15
<b>TOTAL Non</b>	<b>81</b>	<b>77</b>	<b>78</b>	<b>82</b>	<b>83</b>
Non, plutôt pas	40	37	34	34	35
Non, pas du tout	41	40	44	48	48